



La Région au service des franciliens

Sèvres – Vaucresson – Ville d'Avray

16 janvier 2010

Deux candidats m-o-t-i-v-é-s



Conseillère municipale de Nanterre, conseillère régionale

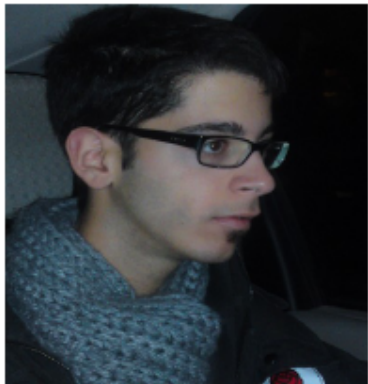
Née le 13 janvier 1959

Profession : Consultante free-lance en accompagnement du changement - Intervenant professionnel en Université

Représentante des régions au conseil d'administration de Pôle Emploi
Représentante des régions au Conseil national des missions locales et à la Commission Hirsch sur la Jeunesse

Vice-présidente de l'Alliance Ville-Emploi

Marie-Laure Meyer



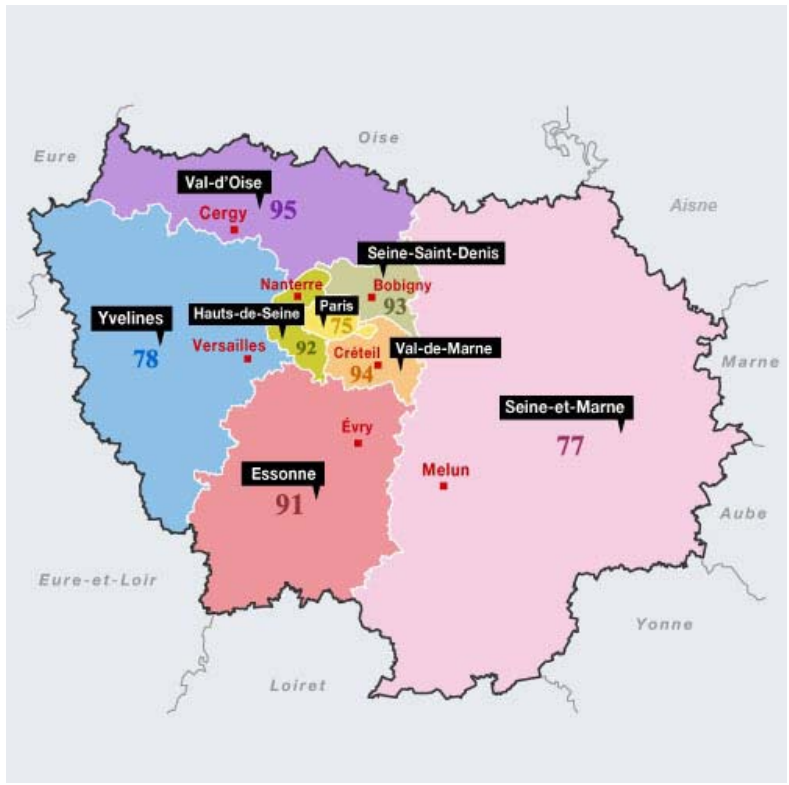
Conseiller municipal de Ville d'Avray

Né le 04 mai 1989

Profession : Étudiant en 3ème année de Science Politique

Alexis Girszonas

Notre région en quelques chiffres



✓ La Région IDF c'est plus de **11 millions** d'habitants.

✓ C'est un budget de **4,7 milliards** d'euros.

Compétences :

- ✓ Les transports
- ✓ Les lycées
- ✓ La formation professionnelle
- ✓ Le développement économique
- ✓ L'aménagement du territoire

TRANSPORTS

Développer les circulations douces

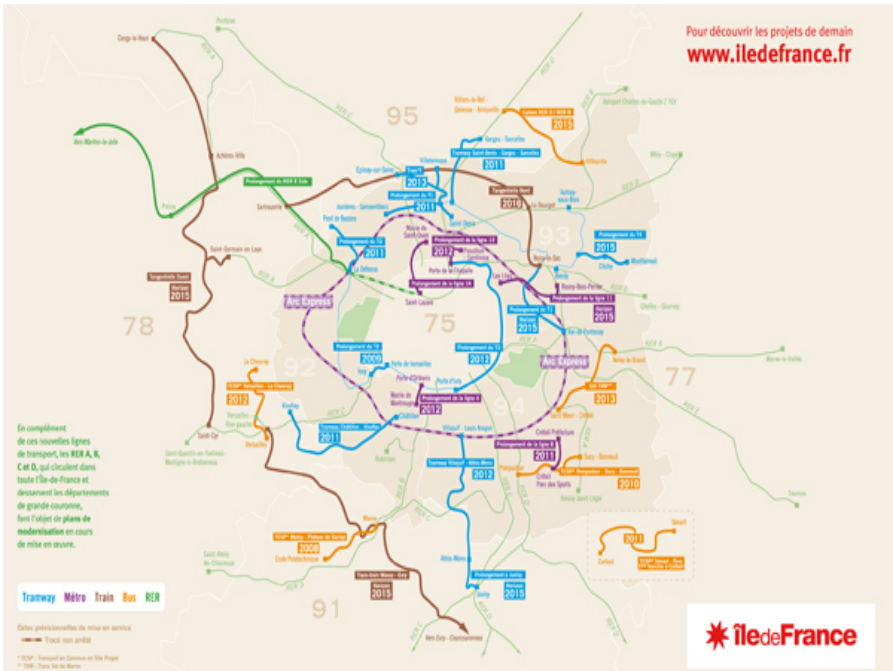


- ✓ 4 nouvelles lignes de **tramway**, ligne 14, prolongements de lignes (ligne 12...)
- ✓ Investir encore en faveur du **tramway** en banlieue (T6, T11...)
- ✓ Mise en place du bus « **Noctilien** » (Bus de nuit)
- ✓ Mise en place de la carte **Imagine'R**, pour les étudiants franciliens
- ✓ Remplacement du matériel SNCF ancien par **le Francilien**

Elections Régionales 14 et 21 mars 2010
www.philippekaltenbach.com
Philippe KALTENBACH Maire de Clamart, tête de liste pour les Hauts-de-Seine

TRANSPORTS

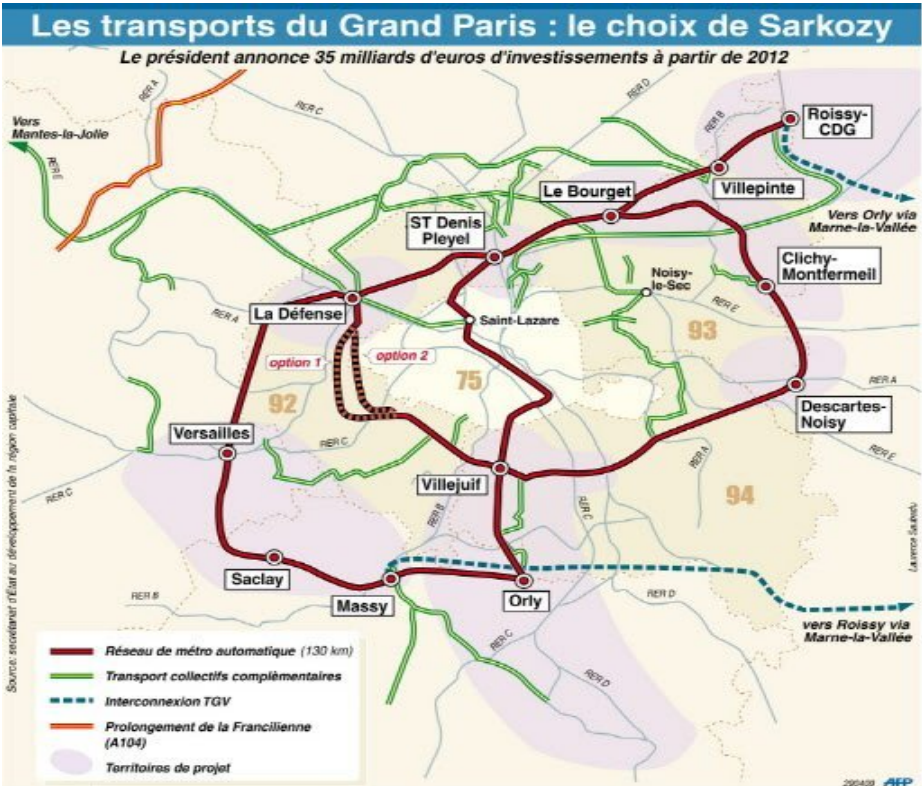
Un plan de mobilisation historique pour les transports



- ✓ Près de **18 milliards** prévus sur 10 ans (la Région et ses partenaires ont déjà mobilisé 12 milliards d'euros. Reste l'Etat...)
- ✓ Réalisation d'**Arc Express**, un métro circulaire autour de Paris.
- ✓ Modernisation des **RER**.
- ✓ Création de **nouvelles lignes de tramway**.
- ✓ Renforcement de l'**accessibilité** pour les personnes à mobilité réduite.

TRANSPORTS

Non au « Grand Paris » de M. Sarkozy



- ✓ Un **Grand 8** de lignes de transports desservant les aéroports et les zones d'affaires.
- ✓ Un projet inadapté aux besoins des franciliens.
- ✓ Un projet dont le coût empêche de prolonger les lignes existantes qui favoriseraient les déplacements domicile / travail.
- ✓ Les déplacements travail / travail ne représentent que 5% des déplacements.

LYCEES

Un effort sans précédent



- ✓ **253 lycées construits** ou rénovés.
- ✓ Un patrimoine de **470 lycées** à entretenir.
- ✓ Plus d'**un milliard d'euros** sont consacrés chaque année aux lycées franciliens.
- ✓ Le Conseil Régional met **gratuitement des manuels scolaires** à disposition des lycéens.
- ✓ **600 000 clés USB** pour les lycéens.

FORMATION PROFESSIONNELLE

Former aux métiers de l'avenir



Alternance et apprentissage

- ✓ Le Conseil régional a mobilisé **400 millions d'euros** en faveur de l'apprentissage
- ✓ Cette année, l'objectif de **100 000 apprentis** a été atteint.
- ✓ Le Conseil régional favorise **l'information et l'orientation des jeunes** (par ex. aide aux missions locales).
- ✓ Le Conseil régional finance **70 000 places/an** pour la formation des demandeurs d'emploi
- ✓ Le Conseil Régional a financé **5 000 emplois tremplin**.
- ✓ Il favorise la **mobilité européenne** (25 000 étudiants et apprentis).

DEVELOPPEMENT ECONOMIQUE

La région la plus attractive de France



- ✓ Le Conseil Régional a adopté en 2006 son **schéma de développement économique**
- ✓ La Région Ile-de-France reste la région la plus attractive pour les entreprises.
- ✓ Mise en place de nombreux dispositifs pour soutenir la création, le développement ou la reprise d'entreprises innovantes
- ✓ Financement de **39 pépinières d'entreprises.**
- ✓ Développement des **Pactes territoriaux** Emploi-Formation

Une Région exemplaire



- ✓ Mise en œuvre de **transports propres** (tramways, bus verts).
- ✓ Développement des réseaux verts et de l'**éco-mobilité**.
- ✓ Lancement d'un plan régional pour la **qualité de l'air**.
- ✓ Aide aux communes qui **luttent contre le bruit**.
- ✓ Soutien financier aux démarches innovantes de gestion des déchets et soutien à la **réhabilitation des décharges**.
- ✓ Démarche **HQE** dans les constructions de la Région.



Aller plus loin...

La Région va au-delà de ses missions

La Région Île-de-France, sous l'impulsion de Jean-Paul HUCHON, a souhaité **intervenir au-delà de ses strictes prérogatives**.

Comme nous le verrons brièvement, **cette intervention de la Région est essentielle** dans beaucoup de secteurs.

Le gouvernement de droite, en voulant annuler la clause générale de compétence de la Région, risque de **briser cet élan**.

RECHERCHE

L'aide régionale est vitale



La volonté du Gouvernement de centraliser la recherche autour du plateau de Saclay est un risque majeur pour son développement.

- ✓ Financement de **1 000 bourses doctorales**.
- ✓ **300 contrats régionaux** pour l'acquisition de matériel de laboratoire.
- ✓ Mise en œuvre des **pôles de recherches** en d'enseignement supérieur.
- ✓ Création du **centre francilien pour l'innovation**
- ✓ Financement de **Soleil**, synchrotron de 3ème génération.
- ✓ **200 allocations de recherche** par an.
- ✓ Budget de **150 millions d'euros** par an.

CULTURE

La Région aux côtés des créateurs



- ✓ **Cinéma** : de 0 € en 1998, la Région donne 14 millions d'euros aujourd'hui. C'est 140 000 emplois en Ile-de-France. 90% des tournages ont lieu en IDF. **60 films sont aidés** chaque année.
- ✓ **Arts vivants** : **230 compagnies** reçoivent une aide de la Région. 14 millions d'euros sont donnés contre 0 en 1998.
- ✓ **Livres** : 360 projets littéraires ont été financés depuis 2007.
- ✓ En 6 ans, la Région a consacré **415 millions d'euros** à la Culture.

SPORTS

Aux côtés des sportifs franciliens



Le sport pour tous

- ✓ Adoption du **Plan Piscines** pour la construction de bassins, à hauteur de 40 millions d'euros.
- ✓ **Bourses** pour les athlètes olympiques franciliens.
- ✓ **Chèque transports** pour les jeunes sportifs.
- ✓ Développement des **équipements sportifs**.
- ✓ Aides aux **clubs sportifs**.
- ✓ Développement des **bases de plein air et de loisirs**.

SOLIDARITE

La Région aux côtés des plus fragilisés



- ✓ Le Conseil régional contribue à **financer 10 000 logements à loyers maîtrisés** chaque année. Sans son soutien, de très nombreux projets ne pourraient pas voir le jour. **240 000 logements ont été créés ou réhabilités** ces 6 dernières années.
- ✓ Création de **5 400 place de crèches**.
- ✓ Création de **4 500 places pour les sans-abris**.
- ✓ 8 000 places d'accueil pour les **handicapés**.
- ✓ 22 000 logements pour les **jeunes travailleurs**.
- ✓ 1 800 places d'accueil pour les **femmes battues** ou en précarité.
- ✓ 2,5 millions d'€ pour les centres IVG.



PRES DE CHEZ VOUS

La Région investit à SEVRES (1)

Santé et Social

- Réhabilitation et rafraichissement du centre hospitalier J. Rostand
- Création et Equipement (véhicule adapté) de l'Institut d'Education Motrice Claire Girard pour personnes handicapées au 95, rue Brancas
- Réhabilitation d'un service d'accueil et de traitement des urgences et création d'une zone de surveillance de très courte durée au 141, Grande rue
- Soutien au dispositif d'accompagnement scolaire à destination d'enfants défavorisés et de soutien à la parentalité par l'association « Les enfants animateurs de Sèvres »

Logement

- Création de 21 logements

Enseignement

- Rénovation et sécurisation du lycée Dr Lederman
- Aide à la mobilité internationale et aides sociales en formations Post-BAC aux élèves du lycée Dr Lederman
- Rénovation et sécurisation du lycée Jean-Pierre Vernant



PRES DE CHEZ VOUS

La Région investit à SEVRES (2)

Culture et sports

- Aménagement du stade des Fontaines
- Reconstruction du gymnase des Cent Gardes incendié
- Réhabilitation du centre de loisirs Gevelot
- Soutien à la réalisation de 16 prototypes technologiques pour le pôle de compétitivité Cap Digital en vue d'être présentés à la manifestation «Futur en Seine»

Transports

- Aménagement de la RD181 sur la route du pavé des gardes
- Acquisition de 2 autobus
- Création d'une piste cyclable sur le pont de Sèvres

Insertion professionnelle

- Création de 2 postes en emploi-tremplin d'éducateurs sportifs pour la bac canoë kayak
 - Création d'un emploi tremplin de coordinateur pour l'association Sèvres unité de musique
- Expérimentation de la « plateforme de services ressources humaines pour les petites entreprises » par la Maison des entreprises et de l'emploi Val de Seine
- Création de 3 postes en emploi-tremplin pour Les enfants animateurs de Sèvres
 - Création d'un emploi tremplin de coordinateur pour SUM, Sèvres unité musique

PRES DE CHEZ VOUS

La Région investit à Vaucresson

Enseignement

- Rénovation, restructuration et sécurisation du lycée Toulouse Lautrec
- Actions de prévention au lycée Toulouse Lautrec avec le Centre Régional d'Information et de Prévention du Sida

Social

- Création d'un atelier d'information numérique pour un foyer socio-éducatif
- Aménagement du stationnement et de l'accès à l'école maternelle des Peupliers

Culture et Sports

- Extension et rénovation du cinéma le Normandy
- Equipement numérique du foyer socio-éducatif Toulouse-Lautrec
- Création d'un plateau multisports et acquisition des terrains dits du « Trapèze »
- Extension du gymnase Yves du Manoir

Transports

- Aménagements de sécurité du carrefour Toulouse Lautrec
- Aménagement d'un carrefour du Fer rouge sur la RD.907

PRES DE CHEZ VOUS

La Région investit à Ville d'Avray

Logement

- Création de 114 logements
- Création de 40 places en logement étudiant

Social et Santé

- Création d'un IME pour personnes handicapées, avenue Thierry

Culture et Sports

- Modernisation et informatisation de la bibliothèque

Aménagement

- Aménagement du parc de Lesser
- Restauration du château

DEMAIN

La Région Île-de-France toujours plus juste, solidaire, écologique, démocratique



- ✓ Une équipe avec **Jean-Paul HUCHON**.
- ✓ Une **liste départementale 92** rassemblée (PS, PRG, MRC, MUP, société civile)
- ✓ Une **ambition partagée** pour notre Région.
- ✓ Un **bilan positif** à défendre.
- ✓ Un **avenir commun, un projet à construire ensemble**.
- ✓ Pour une **Région juste, impartiale, solidaire, écologique, démocratique**



CONSTRUIRE ENSEMBLE NOTRE PROJET

2010 pour gagner
l'IDF à gauche ... et le 92

Vous avez la parole